

DLNA – Digital Living Network Alliance

Co to jest DLNA

DLNA jest to skrót od Digital Living Network Alliance. Jest międzynarodową organizacją producentów elektroniki użytkowej, sprzętu komputerowego i urządzeń mobilnych. Głównym celem DLNA jest stworzenie standardu dla wymiany i współdzielenia treści multimedialnym pomiędzy komputerami osobistymi, urządzeniami elektroniki użytkowej i mobilnymi, za pomocą przewodowej i bezprzewodowej sieci w domowej.

DLNA pozwala na prostą wymianę filmów, zdjęć i muzyki pomiędzy takimi urządzeniami jak:

- telewizor
- komputer PC lub MAC
- notebook
- tablet
- smartphone
- kamera
- aparat fotograficzny
- Set Top Box (czyli dekodery telewizji satelitarnej, kablowej lub naziemnej)



Jeżeli tylko urządzenia te można podłączyć do domowej sieci LAN lub WiFi oraz mają certyfikat DLNA, to aby obejrzeć zdjęcia z aparatu, obejrzeć film z kamery lub smartphona na ekranie komputera lub telewizora, nie musimy już biegać od urządzenia do urządzenia z kartami pamięci lub pamięci USB, albo kopiować pliki przez sieć.

Wszystkie pliki multimedialne udostępnione na wszystkich urządzeniach podłączonych do naszej sieci, są wzajemnie widoczne na tych urządzeniach. Wystarczy jedno kliknięcie na komputerze, aby obejrzeć film nagrany na kamerze itd.

Dekoder Fortis Sky Sat Royal jako serwer DLNA

Dekoder może być jednocześnie serwerem i klientem DLNA.

Uruchomienie serwera DLNA w dekodzie jest proste, w zasadzie domyślnie powinien być uruchomiony, ale czasami warto sprawdzić.

Aby wejść w ustawienia serwera DLNA, należy nacisnąć MENU->SETTINGS->INSTALACJA->Ustawienia Sieci IP:





Dalej należy wybrać Media Server i nacisnąć OK. Wyświetli się menu ustawień serwera DLNA:

Mamy tylko 2 możliwości ustawienia sposobu uruchomienia serwera:

- Ręczne – za każdym razem po włączeniu dekodera musimy ręcznie wystartować serwer DLNA, wywołując to menu i naciskając OK. w polu start

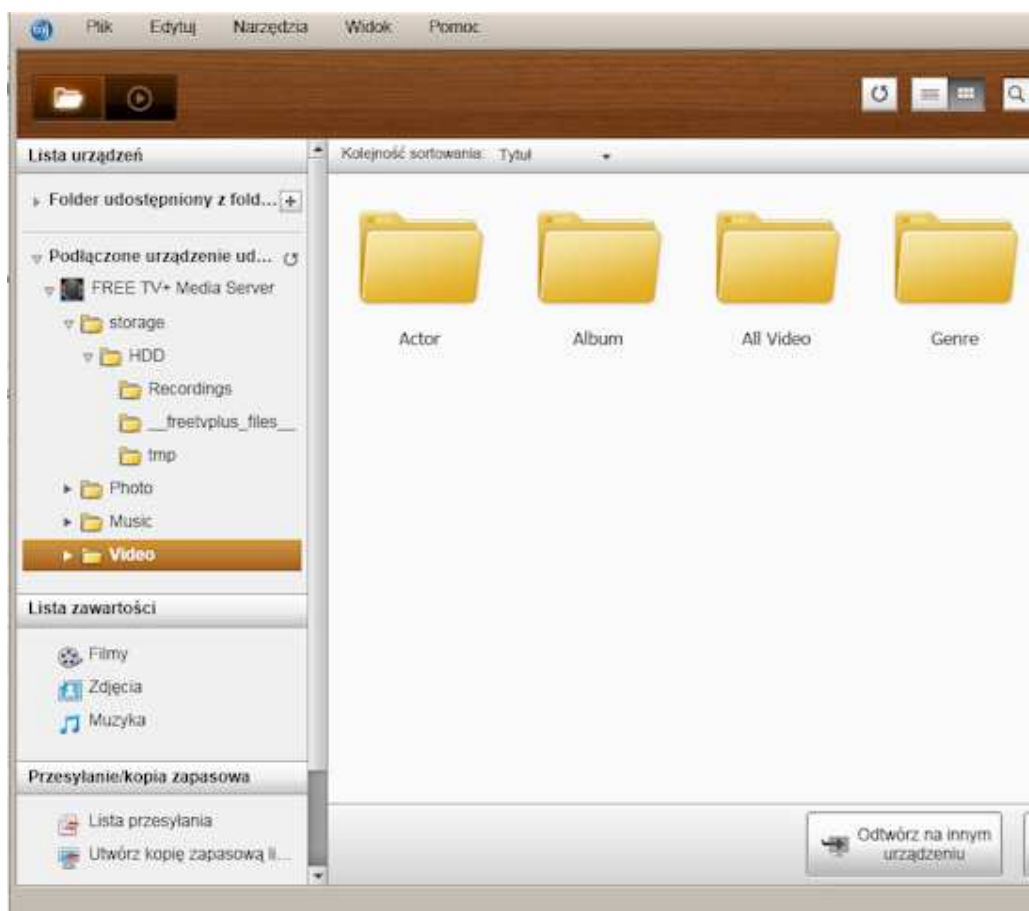
- Auto – po włączeniu dekodera, serwer DLNA jest uruchomiany automatycznie

Zawsze możemy uruchomić lub zatrzymać serwer DLNA, naciskając OK. w polu Start.

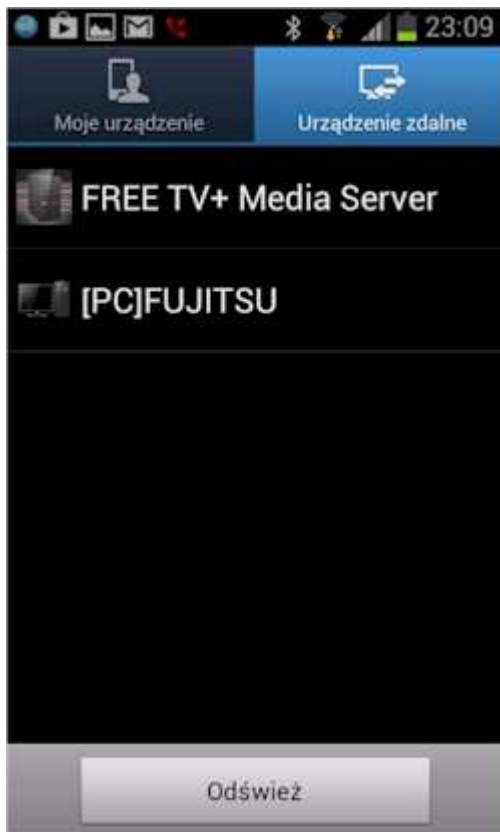
Jak tylko serwer DLNA naszego dekodera będzie działał, wtedy już z każdego urządzenia w sieci, będziemy mogli widzieć i odtwarzać pliki multimedialne zapisane w dekodrze.

Żeby jednak było to możliwe, urządzenie, z którego mamy zamiar odtwarzać pliki zapisane na dekodrze, musi mieć zainstalowanego i uruchomionego klienta DLNA.

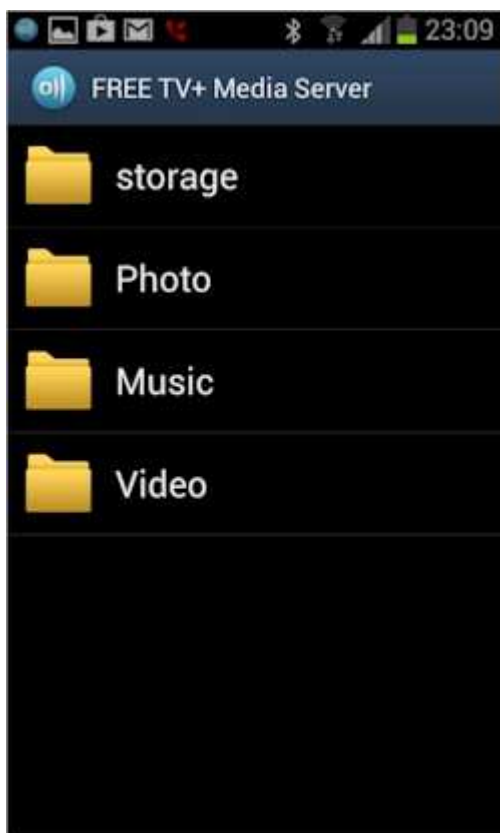
I tak na przykład w naszym komputerze możemy zainstalować program AllShare ze strony firmy Samsung. Program ten jest jednocześnie klientem i serwerem DLNA. Z naszego doświadczenia AllShare jest najszybszy jako serwer i jako nieliczny klient „widzi” z komputera PC pliki zapisane na naszym dekodrze.



Na zrzucie powyżej, po lewej stronie widać nasz dekodler jako FREE TV+Media Server, po prawej mamy foldery dekodera Frotis



Podobnie jest z smartphonem, np. Samsung Galaxy 2. Wystarczy pobrać i uruchomić aplikację AllShare na system Android, przejść do zakładki „Urządzenia zdalne”



FREE TV+Media Server to nazwa naszego dekodera w sieci DLNA


Teraz wystarczy wybrać odpowiedni folder i plik audiowizualny, który chcemy odtworzyć na ekranie telefonu.

Dekoder jako klient DLNA

Dekoder Fortis Sky Sat Royal jest też klientem DLNA. Oznacza to, że możemy zobaczyć i otworzyć wszystkie udostępnione pliki (filmy, fotografie, muzyka) na innych urządzeniach podłączonych w naszej sieci domowej WiFi lub LAN.

Do listy dostępnych urządzeń (komputer, smartphone, tablet, aparat fotograficzny, media player itd.), plików na tych urządzeniach możemy dojść na 2 sposoby:

1. Naciskając MENU, wybierając ikonę Media i dalej ikonę Media Clinet. Wyświetli się lista dostępnych urządzeń przez DLNA.

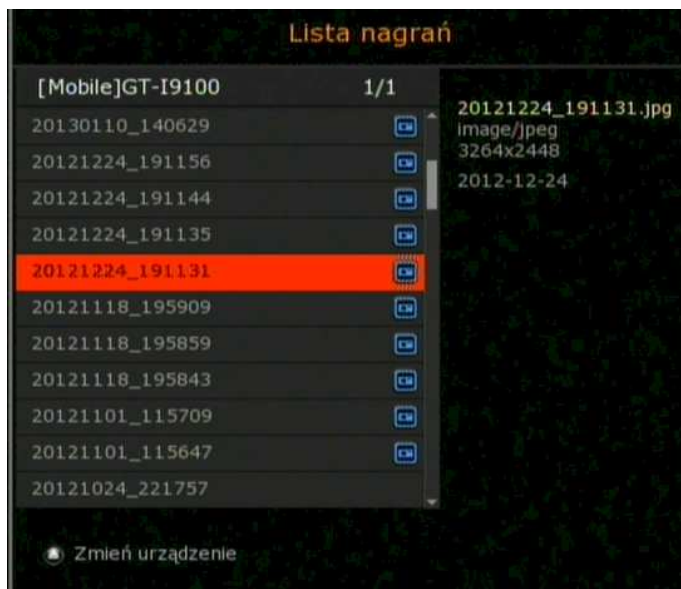
2. Naciskając przycisk  listy plików, wyświetli się lista nagranych plików na dekodrze. Przez ponowne naciśnięcie tego przycisku, wyświetli się lista dostępnych dysków (HDD i USB) oraz DLNA. Wybieramy DLNA i Wyświetli się lista dostępnych urządzeń w sieci.



W przykładzie na rysunku obok, mamy 5 dostępnych urządzeń, ostatnim na liście jest smartphone Galaxy 2 (Nazwany: [Mobile]GT-I9100).



Postępując dalej, wybieramy urządzenie (Galaxy 2) i po lewej stronie wyświetli się lista udostępnionych folderów (z naszego telefonu w przykładzie).



Dalej wybierając folder, np. Zdjęcia, wyświetlamy listę zdjęć zrobioną naszym telefonem.

Wystarczy teraz wybrać zdjęcie i po naciśnięciu OK., zdjęcie zostanie wyświetlone na telewizorze. Zdjęcia możemy przewijać przyciskami lewo i prawo.

Analogicznie wybieramy nagrane filmy i lub odtwarzamy pliki muzyczne z telefonu (jak w przykładzie), jak i z innych dostępnych urządzeń.

Uwaga! Aby wszystko działało, to

znaczy aby dane urządzenie było widoczne w DLNA, musi na nim być zainstalowany i uruchomiony serwer multimedialny DNLA.

Na przykład w wymienionym już jako smartfonie Galaxy 2, z systemem Android, najlepiej pobrać i zainstalować aplikację AllShare ze strony firmy Samsung. Aby telefon był widoczny w sieci, zawsze musi być wtedy uruchomiona aplikacja AllShare i oczywiście sieć WiFi.

